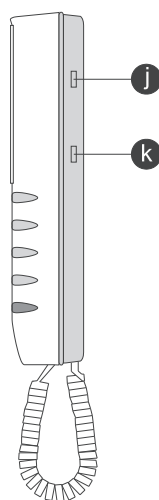
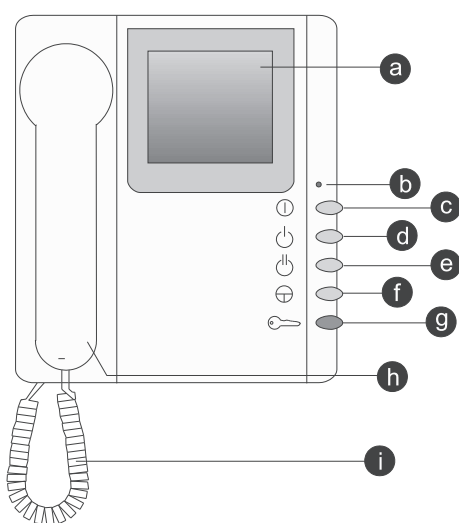


Handleiding Shiner Plus

Monitor

Shiner Plus

Functie verklaring van de toetsen



- a 4" flat-tube beeldbuis
- b Aan/uit led (uit = niet bereikbaar)
- c Aan/uit toets.
- d Optie toets 1 (bijv. 2e camera)
- e Optie toets 2 (vrij in te vullen)
- f Zelf oproep toets.
- g Deur-opener toets.
- h Hoorn.
- i Kronkelsnoer.
- j Contrast regelaar.
- k Helderheid regelaar.

Werkingsomschrijving

Is op de beldrukker van het paneel gedrukt wordt klinkt direct **5 seconden lang** (3x) een oproepsignaal.

Na deze 5 seconden stopt het signaal en verschijnt direct het beeld. **U ziet de bezoeker(s) zonder dat deze het merkt/merken** en zonder een handeling te hebben verricht!

Wenst u geen contact doe dan niets, na ca. 45 seconden gaat het beeld vanzelf weer uit en is de monitor weer in rust.

Wenst u de persoon toegang te verlenen **zonder een gesprek aan te gaan** druk dan op de oranje opener toets **g** de deur wordt ontgrendeld, na ca. 5 seconden verdwijnt het beeld en is de monitor weer in rust.

Wenst u wel contact met de bezoeker, neem dan de hoorn van de monitor; u heeft nu ca. 1½ minuut gesprek-tijd.

Binnen deze tijd kunt u de bezoeker toegang verlenen door op de oranje opener toets **g** te drukken, de deur wordt ontgrendeld. Wordt de hoorn weer teruggeplaatst dan gaat het beeld direct uit en is de monitor weer in rust.

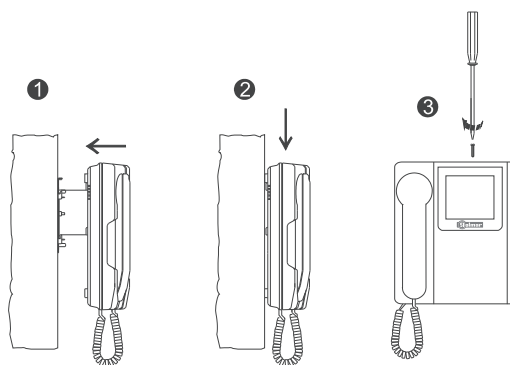
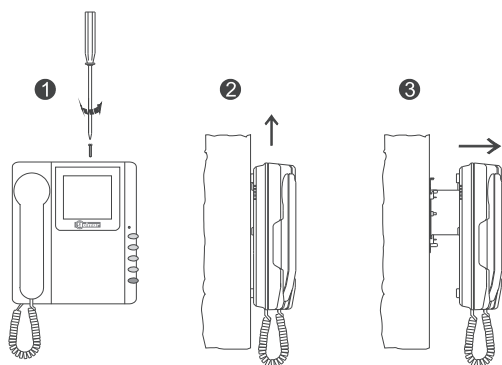
Wanneer de etagebel is aangesloten: U hoort een elektronisch welke anders klinkt dan het signaal vanaf het paneel: er staat iemand bij de voordeur van uw appartement. **Wordt tijdens een gesprek bij de voordeur aangebeld dan zal in de hoorn op de achtergrond een oproeptoon hoorbaar zijn.**

Het beeld van binnen uit oproepen: (Werkt alleen als deze functie is toegekend aan de monitor!)

Druk op toets **f** en het beeld verschijnt direct zonder de hoorn op te hoeven nemen.

Communicatie kan alleen na nogmaals het indrukken van toets **f**, u kunt dan ook met toets **g** de deur openen.

Hang de hoorn z.s.m. weer terug want u houdt het systeem bezet!, na terugplaatsen van de hoorn is het systeem direct weer in rust.



Monitor van de wand (behangen e.d.)

Volg stap 1 t/m 3, ga voorzichtig te werk!

Verander **nooit!!!** het blokje met nrs. 1 t/m 10 aan de achterzijde van de monitor

Monitor terugplaatsen.

Volg stap 1 t/m 3, ga ook nu weer voorzichtig te werk!

Het loskoppellen en/of verplaatsen van de monitor dient in verband met garantiebepalingen altijd door een vakkundig iemand te worden uitgevoerd!